

# VOLLEY LINE



## KIT SPIKE - ART.KITV07

XS S M L XL 2XL

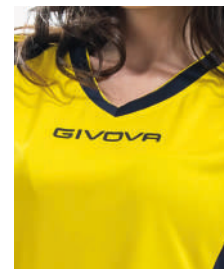
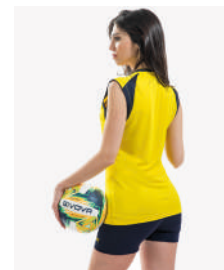
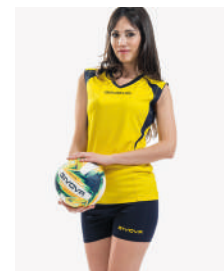
- Canotta 100% poliestere interlock, pantaloncino 92% poliestere; 8% elastane  
*Tank 100% Polyester interlock, short 92% polyester 8% elastan*
- Canotta in tessuto interlock, caratterizzato da una struttura a doppia faccia, che offre resistenza e durata. Questo materiale è noto per la sua capacità di asciugarsi rapidamente, mantenendo la pelle asciutta durante l'attività fisica. Pantaloncino realizzato in poliestere ed elastane: Il primo mantiene leggerezza e traspirabilità, mentre l'elastane conferisce flessibilità e una vestibilità migliore.  
*Tank in interlock fabric is characterized by a double-faced structure, offering strength and durability.*
- Logo gommato  
*Rubber logo*



Logo gommato  
*rubber logo*



Logo gommato  
*rubber logo*





Logo gommato  
rubber logo



Logo gommato  
rubber logo

## KIT PIPER - ART.KITV06

XS S M L XL

- **Canotta 100% poliestere interlock, pantaloncino 92% poliestere; 8% elastane**  
*Tank 100% Polyester interlock, short 92% polyester 8% elastan*
- **Canotta in tessuto interlock, caratterizzato da una struttura a doppia faccia, che offre resistenza e durata. Questo materiale è noto per la sua capacità di asciugarsi rapidamente, mantenendo la pelle asciutta durante l'attività fisica. Pantaloncino realizzato in poliestere ed elastane: Il primo mantiene leggerezza e traspirabilità, mentre l'elastane conferisce flessibilità e una vestibilità migliore.**  
*Tank in interlock fabric is characterized by a double-faced structure, offering strength and durability.*
- **Logo gommato**  
*Rubber logo*



# KIT ELICA - ART.KITV08

XS S M L XL 2XL

- Canotta 100% poliestere interlock, pantaloncino 92% poliestere; 8% elastane  
*Tank 100% Polyester interlock, short 92% polyester 8% elastan*
- Canotta in tessuto interlock, caratterizzato da una struttura a doppia faccia, che offre resistenza e durata. Questo materiale è noto per la sua capacità di asciugarsi rapidamente, mantenendo la pelle asciutta durante l'attività fisica. Pantaloncino realizzato in poliestere ed elastane: Il primo mantiene leggerezza e traspirabilità, mentre l'elastane conferisce flessibilità e una vestibilità migliore.  
*Tank in interlock fabric is characterized by a double-faced structure, offering strength and durability.*
- Logo gommato  
*Rubber logo*



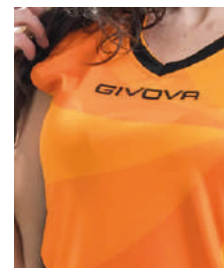
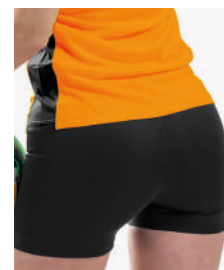
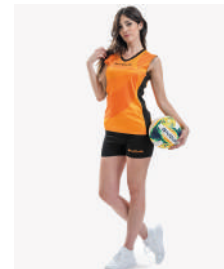
FLUO ✓



Logo gommato  
*rubber logo*

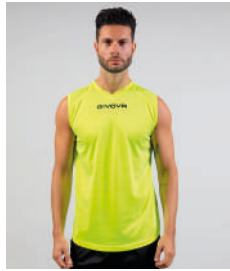


Logo gommato  
*rubber logo*

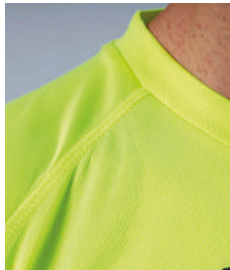


# SHIRT SMANICATO GIVOVA ONE - ART.MAC02

XS S M L XL 2XL 3XL 4XL



Logo gommato  
Rubber logo



- **100% Poliestere**  
100% Polyester
- **I tessuto micromesh è progettato per massimizzare la ventilazione e il comfort. Il materiale micromesh presenta una struttura a rete fine che favorisce un'eccellente traspirabilità, permettendo all'aria di circolare e mantenendo la pelle fresca e asciutta.**

*The micromesh fabric is designed to maximize ventilation and comfort. The micromesh material features a fine mesh structure that promotes excellent breathability, allowing air to circulate and keeping the skin cool and dry.*

- **Leggero e morbido, offre una libertà di movimento ottimale, ideale per le prestazioni sportive.**

*Lightweight and soft, it offers optimal freedom of movement, making it ideal for sports performance.*

- **Logo Gommato.**

*Rubber Logo.*



00 03



00 04



00 10



00 06



00 19



00 28



00 02



00 07



00 12





# PANTALONCINO GIVOVA ONE - ART.P016

4XS 3XS 2XS XS S M L XL 2XL

- **100% Poliestere**  
*100% Polyester*
- **I tessuto micromesh è progettato per massimizzare la ventilazione e il comfort. Il materiale micromesh presenta una struttura a rete fine che favorisce un'eccellente traspirabilità, permettendo all'aria di circolare e mantenendo la pelle fresca e asciutta.**  
*The micromesh fabric is designed to maximize ventilation and comfort. The micromesh material features a fine mesh structure that promotes excellent breathability, allowing air to circulate and keeping the skin cool and dry.*
- **Leggero e morbido, offre una libertà di movimento ottimale, ideale per le prestazioni sportive.**  
*Lightweight and soft, it offers optimal freedom of movement, making it ideal for sports performance.*
- **Logo Gommato.**  
*Rubber logo.*



Laccetto interno  
*Internal strap*



**MICROMESH  
POLYESTER**



Logo gommato  
*Rubber logo*

## CANOTTA COTONE SPONSOR LOGO BIG - ART.MA009

S M L XL 2XL 3XL



Logo stampato

Printed logo



- **100% Cotone**

*100% Cotton*

- Leggera, traspirante e confortevole. Realizzata con tessuto di alta qualità, assorbe l'umidità mantenendo la pelle asciutta durante l'esercizio. Il design senza maniche consente una totale libertà di movimento, perfetto per qualsiasi attività sportiva. Facile da lavare e resistente, è ideale per un utilizzo frequente.

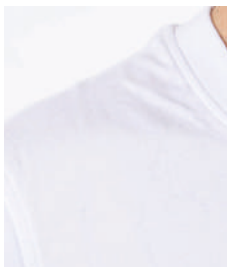
*Lightweight, breathable, and comfortable. Made with high-quality fabric, it absorbs moisture, keeping the skin dry during exercise. The sleeveless design allows for total freedom of movement, perfect for any sporting activity. Easy to wash and durable, it is ideal for frequent use.*

- **Logo stampato**

*Printed logo*



00 03





## CALZA CALCIO - ART.0001

BABY

BOY

SENIOR



- **70% Poliestere 15% Cotone 15% Elastene.**

*70% Polyester 15% Cotton 15% Elastan*

- **Queste calze offrono una combinazione perfetta di comfort, resistenza e flessibilità, ideali per gli atleti che cercano prestazioni elevate sul campo da gioco.**

*These socks offer a perfect combination of comfort, durability, and flexibility, ideal for athletes seeking high performance on the field.*

- **Il tessuto in poliestere garantisce leggerezza e traspirabilità, mantenendo i piedi asciutti anche durante le partite più intense. Il cotone aggiunge una morbidezza extra, offrendo comfort e una sensazione piacevole sulla pelle. L'elastane conferisce alle calze un'elasticità superiore, permettendo una vestibilità aderente che si adatta perfettamente alla forma del piede e della gamba.**

*The polyester fabric ensures lightness and breathability, keeping feet dry even during the most intense matches. The cotton adds extra softness, providing comfort and a pleasant sensation on the skin. The elastane gives the socks superior elasticity, allowing a snug fit that perfectly adapts to the shape of the foot and leg.*







## BORSA NEW REVOLUTION - ART.B030BIS

52X56X35

100 LITRI

Tracolla Regolabile  
*adjustable shoulder strap*



Tasche laterali  
*Side pockets*

Loghi stampati  
*Printed logos*

Fondo rigido  
*Rigid bottom*



**INCLUSO**

- **100% Poliestere**

*100% Polyester*

- **Borsa progettata per soddisfare tutte le esigenze degli atleti, offrendo praticità e organizzazione. Questa borsa è dotata di numerose caratteristiche funzionali che la rendono ideale per trasportare tutto il necessario per le partite e gli allenamenti.**

*Bag designed to meet all athletes' needs, offering practicality and organization. This bag features numerous functional characteristics that make it ideal for carrying everything necessary for matches and training sessions.*

- **Tasche laterali perfette per riporre oggetti personali.**

*La tracolla regolabile consente di adattare la borsa alla lunghezza desiderata per un trasporto confortevole. Side pockets perfect for storing personal items. The adjustable shoulder strap allows you to adjust the bag to the desired length for comfortable carrying.*

- **Il vano dedicato alle scarpe è munito di una zip con doppio cursore, che consente di riporre e accedere alle scarpe in modo igienico e organizzato, separandole dal resto del contenuto della borsa.**

*The dedicated shoe compartment is equipped with a double zipper, allowing you to store and access your shoes in a hygienic and organized manner, keeping them separate from the rest of the bag's contents.*



00 04



00 10



00 02



00 12



00 13



00 08

# ZAINO GIVOVA SPORT BIG - ART. B007



50X32X28

44 LITRI

- **100% Poliestere**  
*100% Polyester*
- **Zaino progettato per soddisfare tutte le esigenze degli atleti, offrendo praticità e organizzazione. Questo zaino è dotato di numerose caratteristiche funzionali che lo rendono ideale per trasportare tutto il necessario per le partite e gli allenamenti.**  
*Bag designed to meet all athletes' needs, offering practicality and organization. This bag features numerous functional characteristics that make it ideal for carrying everything necessary for matches and training sessions.*
- **Il vano dedicato alle scarpe è munito di una zip con doppio cursore, che consente di riporre e accedere alle scarpe in modo igienico e organizzato, separandole dal resto del contenuto della borsa.**  
*The dedicated shoe compartment is equipped with a double zipper, allowing you to store and access your shoes in a hygienic and organized manner, keeping them separate from the rest of the bag's contents.*
- **Logo stampato, spallacci regolabili.**  
*Printed logo, Adjustable shoulder strap.*



00 04

00 10

00 02

00 12

Spallacci regolabili  
*Adjustable shoulder strap*

50



Logo stampato  
*Printed logo*

28

Fondo rigido  
*Rigid Bottom*

32



**INCLUSO**



## ZAINO GIVOVA SPORT - ART.B029

43X35X23

34 LITRI

Spallacci regolabili  
*Adjustable shoulder strap*

Tasca frontale  
*Frontal pocket*

Logo stampato  
*Printed logo*

Fondo rigido  
*Rigid Bottom*



- **100% Poliestere**  
*100% Polyester*
- **Zaino progettato per soddisfare tutte le esigenze degli atleti, offrendo praticità e organizzazione. Questo zaino è dotato di numerose caratteristiche funzionali che lo rendono ideale per trasportare tutto il necessario per le partite e gli allenamenti.**  
*Bag designed to meet all athletes' needs, offering practicality and organization. This bag features numerous functional characteristics that make it ideal for carrying everything necessary for matches and training sessions.*
- **Il vano dedicato alle scarpe è munito di una zip con doppio cursore, che consente di riporre e accedere alle scarpe in modo igienico e organizzato, separandole dal resto del contenuto della borsa.**  
*The dedicated shoe compartment is equipped with a double zipper, allowing you to store and access your shoes in a hygienic and organized manner, keeping them separate from the rest of the bag's contents.*
- **Logo stampato, spallacci regolabili imbottiti in mesh traspirante, tasca frontale, tasche laterali**  
*Printed logo, Padded and Adjustable shoulder strap in breathable mesh, frontal pocket, side pockets.*



00 04



00 10



00 02



00 12

**INCLUSO**

# ZAINO EUROPA - ART. B081



32X46X20

30 LITRI

- **100% Poliestere**  
*100% Polyester*
- **Zaino progettato per soddisfare tutte le esigenze degli atleti, offrendo praticità e organizzazione. Questo zaino è dotato di numerose caratteristiche funzionali che lo rendono ideale per trasportare tutto il necessario per le partite e gli allenamenti.**  
*Bag designed to meet all athletes' needs, offering practicality and organization. This bag features numerous functional characteristics that make it ideal for carrying everything necessary for matches and training sessions.*
- **Il vano dedicato alle scarpe è imbottito e non ha bisogno di fondo rigido. Esso è munito di una zip con doppio cursore, che consente di riporre e accedere alle scarpe in modo igienico e organizzato, separandole dal resto del contenuto della borsa.**  
*The dedicated shoe compartment is padded and does not require a rigid bottom. It is equipped with a double zipper, allowing you to store and access your shoes in a hygienic and organized manner, keeping them separate from the rest of the bag's contents.*
- **Logo stampato, spallacci regolabili in mesh traspirante**  
*Printed logo, Adjustable shoulder strap in breathable mesh*

Scomparto frontale  
*Frontal compartment*

Scomparto principale  
*Main compartment*

Logo Stampato  
*Printed logo*

Fondo imbottito  
*Padded bottom*

Logo stampato  
*Printed logo*



00 04



00 10



00 02



00 12





## BORSA PALESTRA- ART.B022

52X35X25

45 LITRI

Tasca laterale portascarpe

Side pocket shoe holder

Cinghie rinforzate

Reinforced straps



35

Logo stampato

Printed logo

25

52

- **100% Poliestere**  
*100% Polyester*
- **Tasca frontale con zip:** La parte anteriore della borsa presenta una tasca con chiusura a zip, ideale per tenere a portata di mano oggetti di uso frequente come portafoglio, chiavi o telefono.  
*Front pocket with zipper: The front of the bag features a zippered pocket, ideal for keeping frequently used items like a wallet, keys, or phone within easy reach.*
- **Tasca laterale portascarpe:** Un lato della borsa è dotato di una tasca separata con zip per le scarpe, utile per mantenerle isolate dagli altri oggetti. Questa tasca è spaziosa e facilmente accessibile, ideale per chi utilizza la borsa per sport o viaggi.  
*Side shoe compartment: One side of the bag is equipped with a separate zippered compartment for shoes, useful for keeping them isolated from other items. This pocket is spacious and easily accessible, making it ideal for those using the bag for sports or travel.*
- **5 piedini in gomma sul fondo:** La base della borsa è rinforzata con cinque piedini in gomma che proteggono il tessuto dal contatto diretto con il suolo, migliorando la stabilità e prolungando la durata del prodotto.  
*5 rubber feet on the bottom: The base of the bag is reinforced with five rubber feet that protect the fabric from direct contact with the ground, enhancing stability and prolonging the product's lifespan.*
- **Loghi Stampati**  
*Printed logos*





# BORSA BRERA - ART. B041



52X35X25

45 LITRI

- **100% Poliestere**  
*100% Polyester*
- **Tasca frontale con zip:** La parte anteriore della borsa presenta una tasca con chiusura a zip, ideale per tenere a portata di mano oggetti di uso frequente come portafoglio, chiavi o telefono.  
*Front pocket with zipper: The front of the bag features a zippered pocket, ideal for keeping frequently used items like a wallet, keys, or phone within easy reach.*
- **Tasca laterale portascarpe:** Un lato della borsa è dotato di una tasca separata con zip per le scarpe, utile per mantenerle isolate dagli altri oggetti. Questa tasca è spaziosa e facilmente accessibile, ideale per chi utilizza la borsa per sport o viaggi.  
*Side shoe compartment: One side of the bag is equipped with a separate zippered compartment for shoes, useful for keeping them isolated from other items. This pocket is spacious and easily accessible, making it ideal for those using the bag for sports or travel.*
- **5 piedini in gomma sul fondo:** La base della borsa è rinforzata con cinque piedini in gomma che proteggono il tessuto dal contatto diretto con il suolo, migliorando la stabilità e prolungando la durata del prodotto.  
*5 rubber feet on the bottom: The base of the bag is reinforced with five rubber feet that protect the fabric from direct contact with the ground, enhancing stability and prolonging the product's lifespan.*
- **Loghi Stampati**  
*Printed logos*

Cinghie rinforzate

*Reinforced straps*

Tasca laterale portascarpe

*Side pocket shoe holder*

Logo stampato

*Printed logo*

